



Cleverer Lösungen für eine perfekte Logistik.

Die modulare Förderbandanlage  
für Schüttgut-Anwendungen



H+E Logistik setzt seit seiner Gründung im Jahr 1999 auf innovative Ingenieurleistungen. Unsere Kernkompetenz bildet die Bereitstellung zuverlässiger, flexibler und wirtschaftlicher Förderbandsysteme sowie eines fundierten Ingenieur-Know-how.

### **H+E industrial – unsere Lösung für Schüttgut-Anwendungen**

Speziell für den Bereich Schüttgut hat H+E modular aufgebaute Förderanlagen entwickelt, die den Planungsaufwand reduzieren und sich flexibel auf unterschiedliche Anforderungen vor Ort anpassen lassen.

### **Fortschritt als Prinzip**

Innovation, Verlässlichkeit und Wettbewerbsfähigkeit bilden die Grundpfeiler unserer Unternehmensphilosophie. Um diesem Anspruch gerecht zu werden, passen wir unsere Produktion permanent neuesten technischen Anforderungen an. 2010 errichteten wir hierzu einen neuen H+E Standort zur qualitativ hochwertigen Fertigung für Bandanlagen in Aschersleben bei Magdeburg.

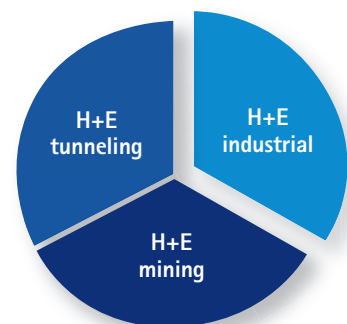
## Modulare Konstruktion für höchste Flexibilität.

### **Abwicklung von A bis Z**

Weltweit hat unser Unternehmen, eine Tochter der Herrenknecht AG, Förderanlagen für Tunnelbauprojekte realisiert. Darüber hinaus eignen sich H+E Systeme auch zum Transportieren und Verteilen von Roh- und Baustoffen. Alle Anlagen, ob sie nun wenige Meter oder dreißig und mehr Kilometer lang sind, werden von uns geplant, gefertigt, geliefert und schlüsselfertig installiert. Im Fokus unserer Arbeit stehen dabei die Anforderungen und Wünsche des Kunden.

Selbstverständlich entwickelt die H+E Logistik GmbH auch individuelle Sonderkonstruktionen und findet für jede Distanz und

benötigte Förderkapazität in kürzester Zeit die optimale Lösung. Dabei kommt uns unsere langjährige Erfahrung aus den Bereichen H+E tunneling und H+E mining zugute.





## H+E.industrial: Die perfekte Lösung für alle Fälle.

H+E.industrial eignet sich für nahezu jede Schüttgut-Anwendung. Das modulare Konzept bietet eine noch nie dagewesene Flexibilität kombiniert mit Engineering Know-how auf höchstem Niveau. Aufgrund der cleveren Konstruktion sind eine schnelle Planung und reibungslose Installation der Anlage garantiert. Damit stellen wir unseren Kunden einen verzögerungsfreien, effizienten Betrieb sicher.

Unsere industrial-Förderbandanlagen können selbst auf geringem Raum eingesetzt werden. Bei einfacher Bauweise wird der Transport von Schüttgütern über verschiedenste Distanzen realisiert.

H+E.industrial bietet unterschiedliche Motorleistungen und Bandbreiten an, so dass für jede Einsatzsituation das perfekte System zusammengestellt werden kann. Die hohe Zuverlässigkeit der Anlage und große Fördermengen bis 2.000 t/h tragen maßgeblich zur Wirtschaftlichkeit von z.B. Separations- und Aufbereitungsanlagen sowie Kies- und Zementwerken bei.

### **Baustoffe:**

Sand, Kies, Zement ...

### **Rohstoffe:**

Erz, Kohle, Streusalz ...

### **Pulverförmige Güter:**

Pigmente, Füllstoffe, Granulate, Pellets ...





*H+E.industrial  
profitiert von un-  
serer langjährigen  
Erfahrung aus den  
Bereichen tunneling  
und mining.*

## 3 Komponenten, zahllose Möglichkeiten.

Die Förderanlagen von H+E.industrial sind aufgrund ihres modularen Systems nach individuellem Bedarf erweiterbar. Durch die geeignete Kombination der Module sorgen wir dafür, dass alle Anforderungen des Förderers passgenau realisiert werden.

### **Immer flexibel aufgestellt**

Unsere Fördersysteme bestehen grundsätzlich aus drei Komponenten:

**Antriebsmodul**



**Brückenmodul**

Längen in 1 m, 2 m, 6 m



**Umkehrmodul**



Durch clevere Planung „made in Germany“ und kompetenten Service bekommen unsere Kunden mehr als „nur“ Förderbänder.



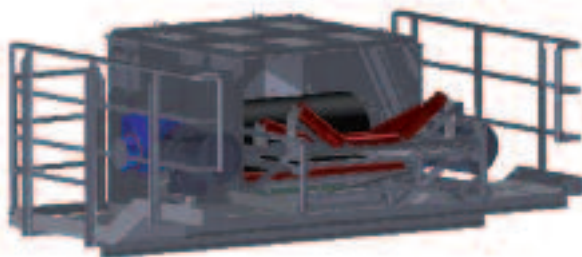
## Eine starke Leistung.



### Das Antriebsmodul

Herzstück des Antriebsmoduls bilden die ausschließlich paarweise an der Antriebstrommel verbauten Getriebemotoren. Sie sorgen für einen gleichmäßigen und kraftvollen Antrieb. H+E bietet für die industrial-Systeme vier Leistungsklassen an und hält

damit für jeden Bedarf und jeden Kunden die optimale Lösung bereit. Weiter verfügt das Antriebsmodul über eine Abwurfhaube mit Prallklappe sowie Primär- und Sekundärabstreifer.



Antriebsmodul mit Abwurfhaube



#### Derzeit verfügbare Motorleistungen

- 2 x 7,5 kW = 15 kW
- 2 x 15 kW = 30 kW
- 2 x 22 kW = 44 kW
- 2 x 30 kW = 60 kW

Draufsicht: Lage des Motors und verfügbare Motorleistungen



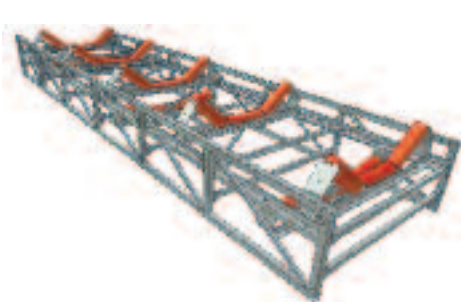
## Stabilität am laufenden Band.



### Die Brückenmodule

Die Brückenmodule werden in den Bandbreiten von 650 mm bis 1.200 mm sowie in den Längen 1, 2 und 6 m angeboten. Dank stabiler Schraubverbindungen können sie einfach und schnell aneinander geflanscht werden. Anzahl und Länge der Module bestimmen die Gesamtlänge der Förderbandanlage.

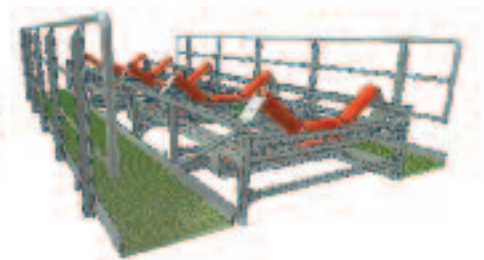
Jedes Brückenmodul trägt die Rollenböcke und ist ohne Laufsteg, mit einseitigem sowie mit beidseitigem Laufsteg lieferbar. Für stärker ansteigende Bänder haben wir die Module mit einer besonders rutschhemmenden Ausführung versehen. An der Aufgabestelle für das Material verfügt die Brücke über deutlich mehr und besonders stabil ausgeführte Tragrollen.



*Brückenmodul ohne Laufsteg*



*Brückenmodul mit einseitigem Laufsteg*



*Brückenmodul mit beidseitigem Laufsteg*



## Funktionalität ohne Ende.



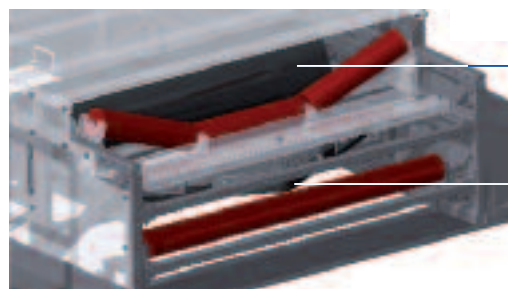
### Das Umkehrmodul

Auch das Umkehrmodul, das aus einer Umlenktrummel, der Spannvorrichtung und einem Pflugabstreifer besteht, zeichnet sich durch höchste Belastbarkeit aus. Die robuste Auslegung stellt eine zuverlässige und dauerhafte Funktion sicher.

Das Umkehrmodul bildet das unangetriebene Ende des Förderers. Es verfügt über die Umlenktrummel, eine Spindel-Spannvorrichtung und einen Pflugabstreifer, der verhindert, dass Fördergut zwischen Gurt und Umlenktrummel gelangen kann.



Umkehrmodul



Umlenktrummel

Pflugabstreifer

Umkehrmodul (Details)





*Der optimal geregelte, zuverlässige Betrieb unserer leistungsstarken Förderanlagen sichert die Wirtschaftlichkeit großer und kleiner Anwendungen.*

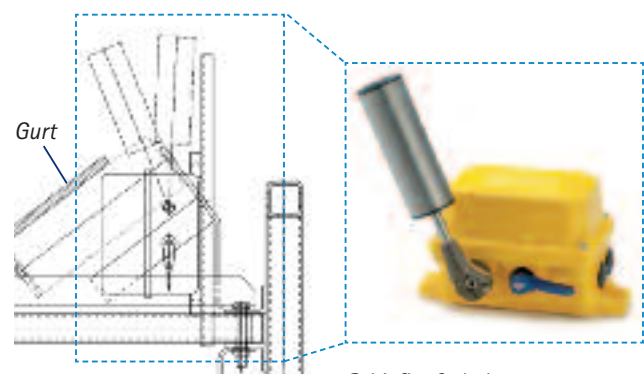
## Die Sicherheit im Blick.

### Elektrik und Steuerung

Die Elektrik der Anlage, ausgestattet mit Frequenzumrichter oder Sanftanläufer, wird in Schaltschrankbauweise ausgeführt. Im Bereich der Umkehre und des Antriebs sind justierbare Schieflaufschalter (siehe Abbildung) installiert. Sie ermöglichen den automatischen Stopp der Anlage bei gefährlichem bzw. problematischem, außermittigem Gurtlauf. Drehzahlwächter, Not-Aus- und Anlaufwarnungen ergänzen die Sicherheitseinrichtung.

Auf Wunsch kann die Anlage mittels Profibus vernetzt und über eine SPS (speicherprogrammierbare Steuerung) zentral am Touch-

panel gesteuert werden. Ebenso lassen sich die Übergabestellen durch die Integration eines optionalen Kamerasystems überwachen.



Installierter Schieflaufschalter

Schieflaufschalter  
Quelle: Dittelbach & Kerzler

Die Wünsche unserer Kunden haben wir im Fokus – und erfüllen sie mit unseren optimal aufeinander abgestimmten Komponenten.



## Durchdachte Extras.

### Das Zubehör

Als Zubehör für die innovativen Förderbandanlagen bietet H+E Abdeckhauben für den Obergurt (siehe Abbildung) und Untergurtabdeckungen an. Optional können auch Bandwaagen, Metalldetektoren und Überschüttungssensoren verbaut werden.

Die Bandkonstruktion wird von teleskopierbaren Stützen sicher getragen. Der auch hier konsequent umgesetzte modulare Aufbau sowie die problemlose Verstellbarkeit garantieren Flexibilität und einen reibungslosen Ablauf bei der Installation.



---

### Die H+E-Teleskopstützen sind in folgenden Standardhöhen im Programm:

1.400 mm – 2.000 mm  
2.000 mm – 2.900 mm  
2.900 mm – 4.400 mm  
4.400 mm – 5.900 mm  
5.900 mm – 7.400 mm  
7.400 mm – 8.900 mm  
8.900 mm – 10.400 mm

---



## Verfügbare Varianten und technische Daten

Gurttyp	EP 800/4 3+5 K
Bandgeschwindigkeit	2,5 m/s
Materialdichte	1,66 t/m <sup>3</sup>

max. Stützhöhe H+E	10,4 m
--------------------	--------

Bandbreite [mm]	max. Abwurfhöhe [m]	min. Länge [m]	max. Länge [m]	max. installierte Leistung [kW]	Kapazität [t/h]	Füllungsgrad [%]	
1200	0	7 m	60 m	2x22 KW	2000	77	
	2,5	9 m	60 m	2x30 KW		77	
	5	18 m	40 m	2x30 KW		78	
	0	7 m	60 m	2x15 KW	1750	67	
	2,5	9 m	60 m	2x22 KW		67	
	5	18 m	60 m	2x30 KW		68	
	0	7 m	60 m	2x15 KW	1500	57	
	2,5	9 m	60 m	2x22 KW		57	
	5	18 m	60 m	2x30 KW		58	
	7,5	26 m	40 m	2x30 KW		60	
	1000	0	7 m	60 m	2x15 KW	1250	70
		2,5	9 m	60 m	2x22 KW		70
5		18 m	60 m	2x22 KW	71		
7,5		26 m	60 m	2x30 KW	71		
10		35 m	36 m	2x30 KW	77		
0		7 m	60 m	2x15 KW	1000	56	
2,5		9 m	60 m	2x15 KW		56	
5		18 m	60 m	2x22 KW		57	
7,5		26 m	60 m	2x30 KW		57	
10		35 m	60 m	2x30 KW		58	
12,5		43 m	55 m	2x30 KW		60	
800		0	7 m	60 m	2x15 KW	750	68
	2,5	9 m	60 m	2x15 KW	68		
	5	18 m	60 m	2x15 KW	69		
	7,5	26 m	60 m	2x22 KW	70		
	10	35 m	60 m	2x22 KW	71		
	12,5	43 m	60 m	2x30 KW	72		
	15	52 m	60 m	2x30 KW	75		
	17,5	60 m	60 m	2x30 KW	77		
650	0	7 m	60 m	2x7,5 KW	500	71	
	2,5	9 m	60 m	2x15 KW		71	
	5	18 m	60 m	2x15 KW		72	
	7,5	26 m	60 m	2x15 KW		73	
	10	35 m	60 m	2x15 KW		74	
	12,5	43 m	60 m	2x22 KW		75	
	15	52 m	60 m	2x22 KW		78	
	17,5	60 m	60 m	2x22 KW		80	
	0	7 m	60 m	2x7,5 KW	250	36	
	2,5	9 m	60 m	2x7,5 KW		36	
	5	18 m	60 m	2x15 KW		36	
	7,5	26 m	60 m	2x15 KW		36	
	10	34 m	60 m	2x15 KW		37	
	12,5	43 m	60 m	2x15 KW		38	
	15	52 m	60 m	2x15 KW		39	
	17,5	60 m	60 m	2x15 KW		40	

**H+E Logistik GmbH**

Josef-Baumann-Str. 18

D-44805 Bochum

Germany

Tel. +49 (0)234 | 950 23 60

Fax +49 (0)234 | 950 23 89

[www.helogistik.de](http://www.helogistik.de)

